



## 上宝かわら版「上宝だから」

2019年4月版



高山まんま  
自然人倶楽部  
TAKAYAMA MANMA SHIZENJIN CLUB

## 飛驒上宝のココが凄い！！

そこに行けば  
どんな夢も叶うという  
誰もみな行きたがるが  
遙かな世界  
その国の名はガンダーラ  
どこかにあるユートピア  
どうしたら行けるのだろう  
教えて欲しい  
愛の国 Gandhara

飛驒高山上宝は 日本のガンダーラ  
ガンダーラはヒマラヤの麓  
上宝は北アルプスの麓  
ガンダーラは仏教のふるさと  
上宝は縄文のふるさと  
愛の国 ガンダーラ 未知の国 上宝  
上宝を訪れた人は みな言う  
美しい自然 埋もれた歴史 慎ましい暮らし  
穏やかな笑顔  
都会で失われた宝が上宝には残っています

なぜ「飛驒上宝か？」

今、私は「飛驒上宝」に惚れ込んでいます。  
好き・大好きを乗り越えて惚れ込んでいる  
のです。なぜか？「未知の国 ガンダーラ」  
だからです。

私の人生は「好き」「大好き」「惚れる」事の  
連続でした。今は「飛驒上宝」に惚れ込み、  
私の人生の中心部分を占めています。  
「飛驒上宝」のどこに惚れ込んでいるのか？  
徐々に話そうと思います。

私は今、79歳。今までの人生の中で「惚  
れ込んだ」人・物・事について、この欄で語ろ  
うと思います。それらは全部「過程」であり、  
全てが今の「飛驒上宝」に通じているのです。  
惚れ込んだ人・・・数え上げたらきりがありま  
せん。100人では足りません。  
惚れ込んだもの・・・意外と少ないですね・・・  
惚れ込んだこと・・・これはいっぱい。囲碁・  
ゴルフ・音楽・絵画・読書 etc・・・  
でも今は「飛驒上宝」なのです♥ 続く

# 善九郎カフェ、もうお出かけ頂きましたか？

上宝夢工房にオープンした善九郎カフェ、  
沢山の方々にご利用頂いております。

オープン初日には蕎麦打ち名人の佐野浩  
一さんによる手打ち蕎麦を提供させてい  
ただき、大好評でした。

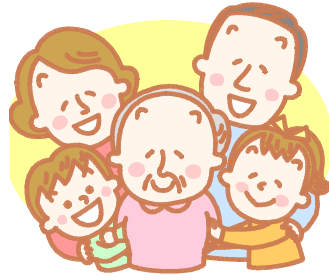
今はまだ定期開催とは行かず土曜・日曜  
のオープンですが、月に2回程度のオー  
プンから、平日のオープンも目指してい  
ます。そして、徐々にランチメニューを  
増やしていく予定です。

子供達だけでも安心してご来店～～～  
この日のケーキはワッフルロールケーキ  
でした。



★カフェのケーキはシフォンケーキを中心に、珍しいもの、評判のものなどをご提供していきます。  
お楽しみに♡

## こんな使い方もOKです



お友達やお仲間と  
ゆっくり過ごした  
い時に是非どうぞ。

お昼ご飯やおやつを持ち込み可能です。  
12畳の休憩室を貸し切り使用できます。  
詳しくはお尋ね下さい。090-4955-0655

## ゆっくり読書をどうぞ

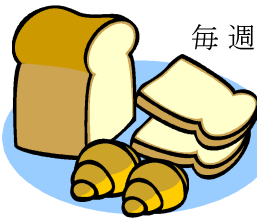


コーヒーを飲みながら  
のんびりと時間をお過  
し下さい。コーヒーは  
おかわり自由です♡



カフェ内に BOOK スペースを作ります。  
コミックや小説など多種類の本を用意す  
る予定です。上宝の歴史の本も沢山あり  
ます。また皆さんの家で処分に困ってい  
る本の持込も大歓迎です。カフェの他、  
自然人ハウスでも本は大歓迎です！

## 美味しいパンを！



毎週金曜日の「パン工房ゆう」  
さんを楽しみにしている  
方も多と思います。  
カフェのオープの時にカ  
フェでパンが買えて、食べても OK、持ち  
帰りも OK となったら便利だろうなあ・  
と思っています。現在は高山市内の評判  
のパン屋さんと交渉中です。早く実現で  
きるように頑張ります。美味しいパン、  
いつでも食べたいですね (\*^\_^\*)

◆上宝夢工房や自然人ハウスは地域の皆さんにいつでもお使い頂けます。

ご利用についてはギフトエコノミーを基本としていますが、使い方や金額等、お問合せ頂ければ詳細をお答え致します。迷ったらすぐにお電話ください♡ 090-4955-0655



# 転ばぬ先の杖



## 「何でも相談・解決窓口」キャラバン隊開設

今や不安・不信の世の中、新元号時代を迎えて、安心して何でも相談でき、共に活動できるパートナーが必要な時代です。

我が社は、各分野のプロフェッショナルが責任を持って皆さんの多面的な問題の解決のためにお役に立ちたいと思います。

### — 相談無料 解決有料というリーズナブルなシステム —

#### < 隊員 >

金住則行	職歴50年の弁護士	会社社長	コミュニティ活動家
	人生全般にわたる問題	法的問題	
吉岡剛史	ベンチャー起業支援	事業コンサルタント	
	事業の発展	資金問題	経営全般
山本直史	市議会議員3期	12年経験者	
	行政に関する各種手続き	相談	

#### 悩んでいる人の共通語

つらい・・・苦しい・・・つまらない・・・

忙しい・・・疲れた・・・どうしよう・・・

難しい・・・できない・・・やりたくない・・・

ダメだ・・・不安だ・・・もう歳だ・・・

全ての悩みは自分が作り出した思い込みでは？

すべての悩みは「人と会う」こと

「楽しい情報」を受け取ることで解決します。

「悩みを数えたら両手でも足りない・・・楽しみを数えたら片手でも余る・・・」

これは人類普遍の法則。

だったら、悩みを解決するのは楽しいことを数え上げて、

両手両足でも足りなくすればいいのでは・・・

さあ、楽しいことを教えてください。両手でも足りないですか？

片手でも余る人は、私達に会いに来て下さい



## おしらせ

毎週水曜日 11:30 ~ Hit's FM にて

弊社代表金住の「白ひげ弁護士の徒然日記」を放送中！

月曜日には再放送もやってま～す。是非聞いて下さいね～

4月13(土)

15:00~

# ご案内



上宝夢工房にピアノが帰ってきます

## 善九郎カフェとピアノ教室のコラボ

約1年間、ピアノの勉強のために貸出をしていたスタインウェイが夢工房に帰ってきます。それを記念して、高山市のムジカ(山腰恵子さん主宰)と上宝のヤマハピアノ教室の生徒さん達とで発表会を開催致します。日頃の成果を沢山の皆さまに聴いて頂けたらと思います。

当日はカフェもオープンしております。

今回は神岡の料理研究家・加藤さんが生姜稲荷とキムチを作ってくれます。



**音楽発表会は15:00から**となりますが、それまでカフェでゆっくりお過ごし下さい。

### Menu

◆ コーヒー ￥500

◆ ホットサンド ￥500

◆ 各セット ￥800

◆ ケーキ ￥500

◆ 生姜稲荷 & キムチ

￥300 30食限定

(なくなり次第終了)。

### 善九郎カフェ

#### ● 営業時間

4月13日(土) 14日(日)  
11:00:14:00~

● お飲み物はおかわり自由です。

ゆっくりお過ごし下さい

● 14日(日)はランチを予定

メニューは現在思考中~~~~

数に限りがありますm(\_ \_)m

● お子様連れでも大丈夫

お子様にはジュースを!



#### ◆ 編集後記 ◆

いつ冬タイヤを履き替えようか... この間は雪も降りましたよね。高山祭が終わるまでは我慢した方がいいよ~と言ってくれる人も多いです。東京に行くことを思うと、平湯あたりが心配です。露の臺も顔を出したこの頃、春が近いなあって感じます。そうすると、また畑仕事の準備、れんこん田の準備と忙しくなりますね。皆さんはもう準備は済みましたか? あっという間に冬が終わり、また美しい上宝の春がやってきますね (\*^\_^\*)

